

Tabela nr1	Zestawienie stali konstrukcyjnej							Stal S235
Element nr	Nazwa elementu	Średnica [mm]	Grubość ścianki [mm]	Długość [mm]	Masa 1mb [kg]	Ilość	Długość całk. [m]	Masa całk. [kg]
1	Słupki balustrady	35	4	1630	3,06	2	3,26	9,98
2	Słupki balustrady	35	4	1310	3,06	4	5,24	16,03
3	Pochwyty	35	4	387	3,06	2	0,77	2,37
4	Pochwyty	35	4	507	3,06	2	1,01	3,10
5.1	Pochwyty	35	4	3000	3,06	2	6,00	18,36
6.1	Przeciąg	35	4	1720	3,06	4	6,88	21,05
					Spoiny 1,8%			1,28
					Masa 1 balustrady [kg]:			72,17

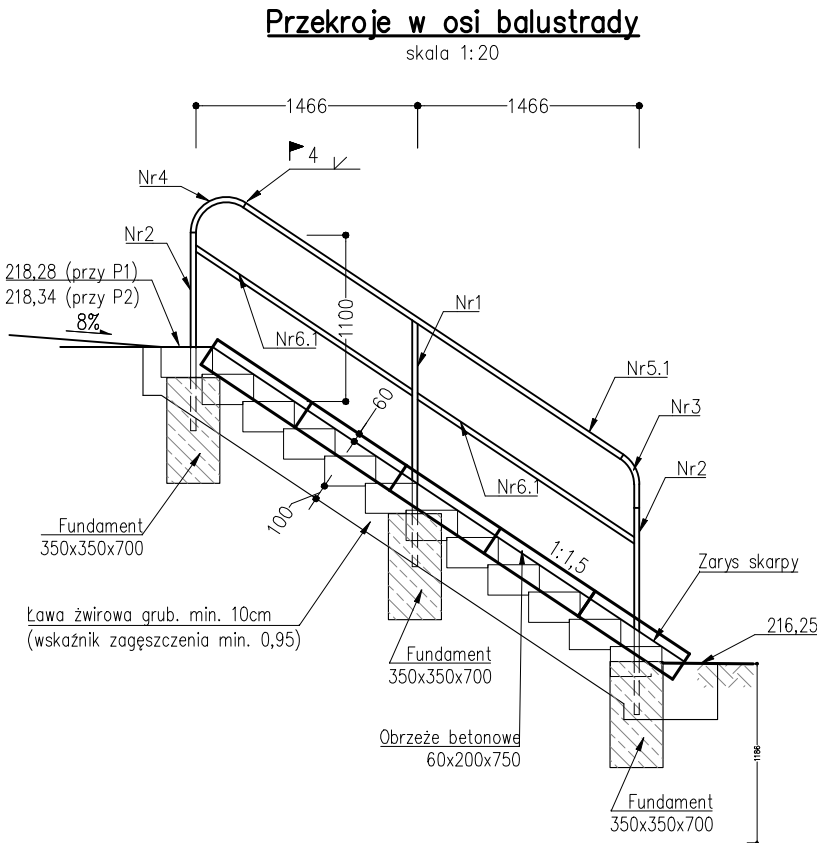
Zestawienie materiałów dla 2 szt. schodów skarpowych:

- Stopnie prefabrykowane beton C30/37 – 24szt.
- Słupki fundamentowe beton C30/37 – 6szt.
- Obrzeża betonowe – 20szt.

Stal konstrukcyjna S235
– Balustrady – 72,17kg

Uwaga:

- Elementy stalowe balustrady powinny być zabezpieczone antykorozyjnie przez ocynkowanie zanurzeniowe zgodnie z PN-EN ISO 1461:2000, uzupełnione powłokami malarskimi. Minimalna grubość powłoki cynkowej 85 µm. Należy zastosować powłokowy zestaw malarski epoksydowo-poliuretanowym o grubości min. 240 µm, posiadający aktualną Aprobatację Techniczną/Rekomendację IBDiM. Zastosowany system malarski powinien być kompatybilny z powierzchnią cynkowaną zanurzeniowo. .
- Słupki balustrad osadzić w fundamencie na cementowej zaprawie niskoskurczowej.
- Wszystkie spoiny elementów pionowych z poziomymi – montażowe, ½V, obwodowe, (gr. 4mm).
- Zakończenia rur na połączeniu z inną rurą – wyprofilować na wytwórni.
- W gabarytach elementów podano docelową długość elementu.
- Należy wykonać 2 szt. schodów skarpowych z balustradą. Zestawienie elementów podano łącznie dla 2 szt.



Inwestor / Zamawiający: Zarząd Województwa Podkarpackiego al. Łukasza Cieplińskiego 4, 35-010 Rzeszów reprezentowany przez: Podkarpacki Zarząd Dróg Wojewódzkich w Rzeszowie ul. T. Boya Żeleńskiego 19a, 35-105 Rzeszów			
Jednostka projektowa: PROinżynieria Sp. z o.o. ul. Armii Krajowej 4/3, 49-300 Brzeg			
Nazwa dokumentacji: Rozbudowa drogi wojewódzkiej nr 987 Kolbuszowa – Sędziszów Małopolski polegająca na budowie mostu w km 11+228 na rz. Tuszynka wraz z rozbudową dojazdów oraz rozbudową, budową i przebudową infrastruktury technicznej, budowli i urządzeń budowlanych w m. Czarna Sędziszowska			
Tytuł rysunku: Schody skarpowe			
Stadium: Projekt wykonawczy	Skala: 1:50, 1:20	Nr rys.: 08	Data: 04.2025
Opracowali: Projektant : mgr inż. Dariusz Śmierotka	Nr uprawnień: OPL/0926/PWOM/13	Specjalność: mostowa	Podpis:
Sprawdzający : mgr inż. Maciej Boberski	OPL/0753/PWOM/11	mostowa	